



МИНИСТЕРСТВО ЭНЕРГЕТИКИ
РОССИЙСКОЙ ФЕДЕРАЦИИ



Росмолодёжь

0+



#ВМЕСТЕЯРЧЕ

ВСЕРОССИЙСКИЙ ФЕСТИВАЛЬ ЭНЕРГОСБЕРЕЖЕНИЯ

СКОРЕЙ РАСКРАСКУ
ОТКРЫВАЙ
И ВСЕ СОВЕТЫ
ВЫПОЛНЯЙ!



WWW.ВМЕСТЕЯРЧЕ.РФ



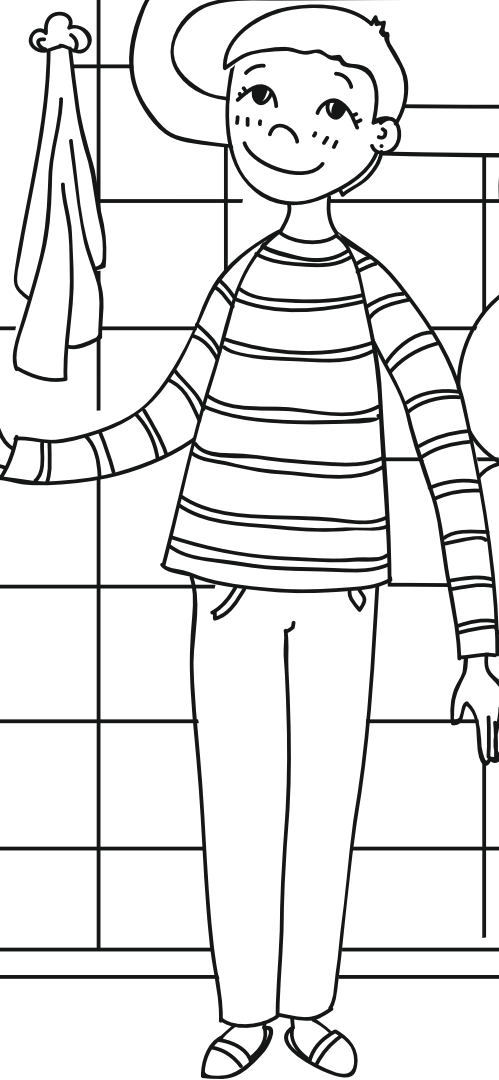
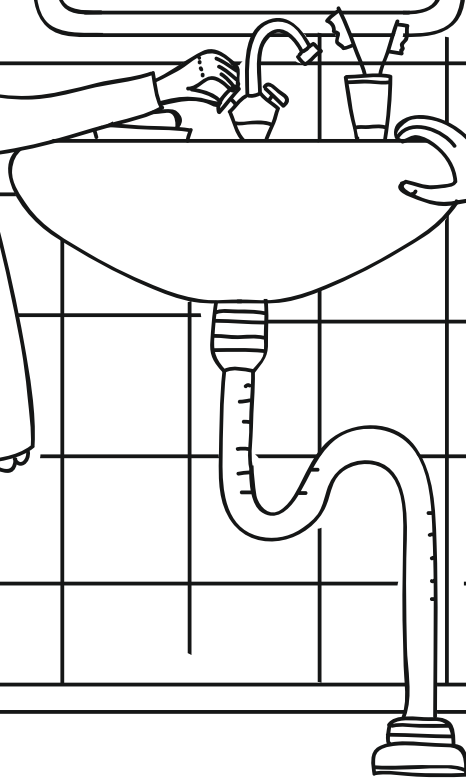
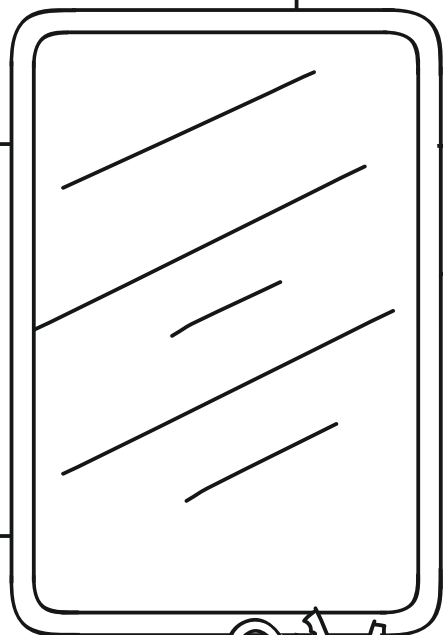
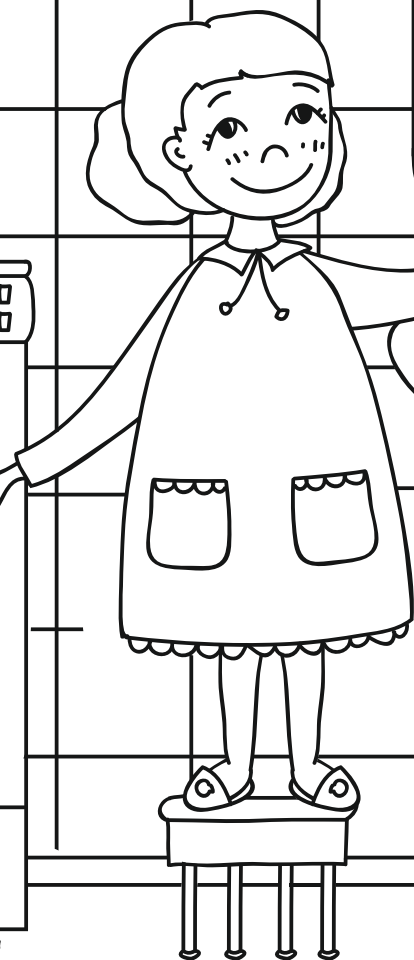
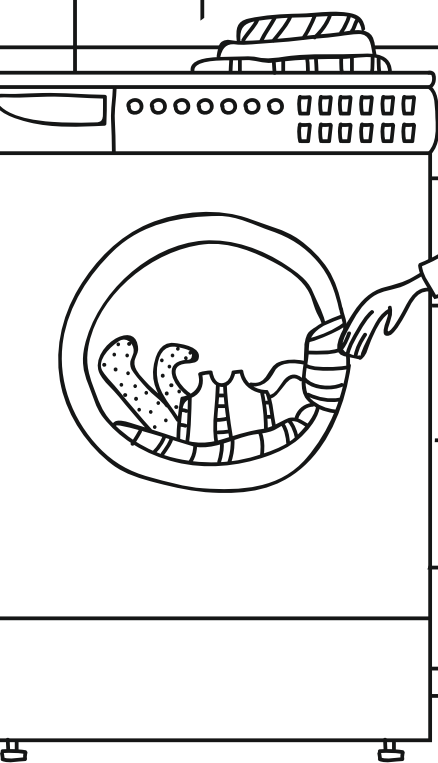
СОВЕТ:

**ВСЯКИЙ РАЗ ВЫКЛЮЧАЙТЕ
СВЕТ ЗА СОБОЙ ТАМ,
ГДЕ ОН В ДАННЫЙ
МОМЕНТ НЕ ВОСТРЕБОВАН,
И НЕ ДОПУСКАЙТЕ ДЛИТЕЛЬНОЕ
ОСВЕЩЕНИЕ ПУСТУЮЩИХ
ПОМЕЩЕНИЙ.**

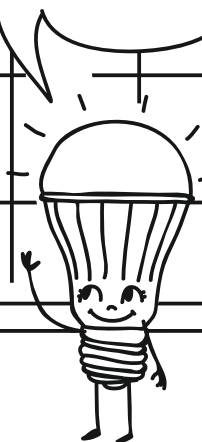
**ВСЕМ СКАЖИ - ДРУЗЬЯМ, ЗНАКОМЫМ,
ДА И САМ НЕ ЗАБЫВАЙ:
ПЕРЕД ВЫХОДОМ ИЗ ДОМА
СВЕТ ПОВСЮДУ ВЫКЛЮЧАЙ!**



**БЫЛ НА КУХНЕ ИЛИ В ВАННОЙ?
ЗАКРУТИ ПОКРЕПЧЕ КРАНЫ,
ЧТОБ НЕ КАПАЛА ВОДА.
БЕРЕГИ ЕЕ ВСЕГДА!**

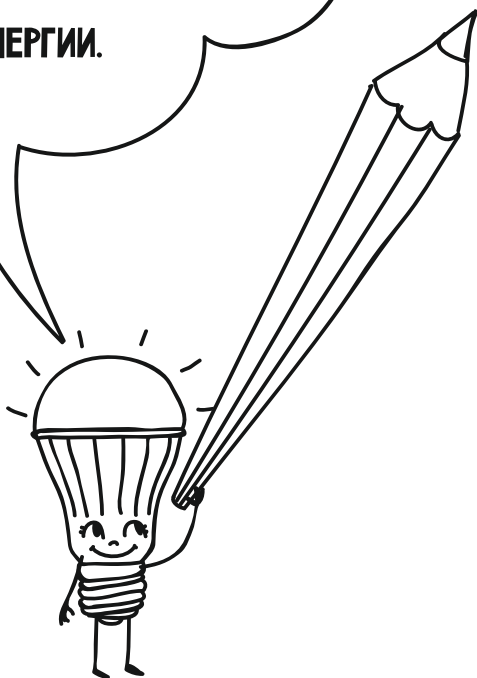


**СОВЕТ:
ВСЕГДА ПЛОТНО
ЗАКРЫВАЙТЕ КРАН.
ИЗ КАПАЮЩЕГО КРАНА
ВЫТЕКАЕТ БЕЗ ВСЯКОЙ
ПОЛЬЗЫ 24 ЛИТРА ВОДЫ
В СУТКИ, 720 ЛИТРОВ
В МЕСЯЦ, ЧТО СОСТАВЛЯЕТ
8640 ЛИТРОВ ГОД.**



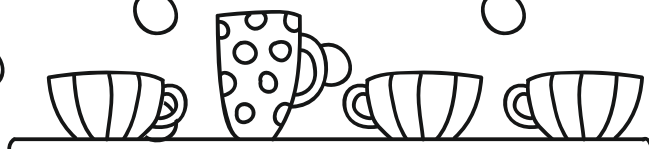
**УТРО ПРИШЛО - СОЛНЦЕ ВЗОШЛО!
СВЕТ ВЫКЛЮЧАЙТЕ - ЭНЕРГИЮ
СБЕРЕГАЙТЕ!**

**ЗАДАНИЕ:
НАЙДИТЕ ВСЕ СЛОВА,
СВЯЗАННЫЕ С СОХРАНЕНИЕМ
И ИСПОЛЬЗОВАНИЕМ
ЭЛЕКТРОЭНЕРГИИ.**

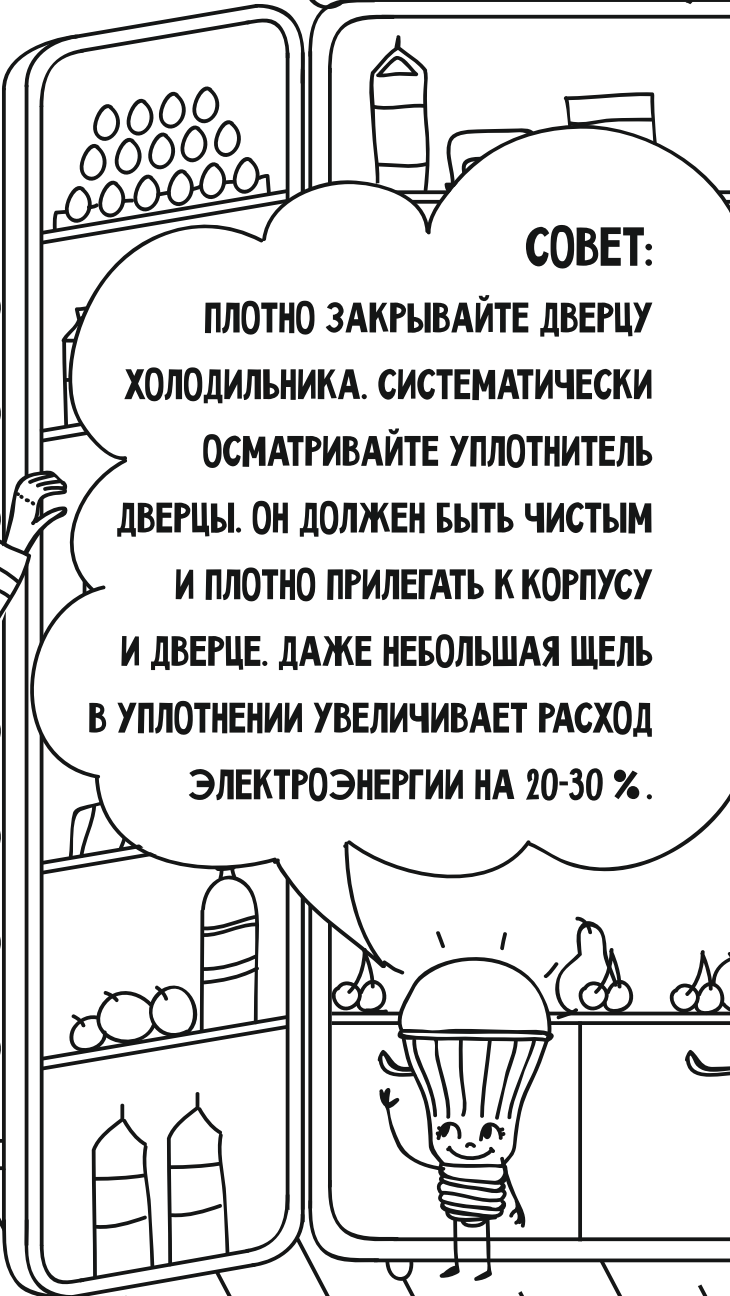


| | | | | | | | | | | | | | | | | | | | |
|---|---|---|---|---|---|---|---|---|---|---|---|---|---|---|---|---|---|---|---|
| К | Е | Э | Н | Е | Р | Г | Е | Т | И | К | А | К | П | О | Л | Д | С | М | Л |
| Г | М | Ж | П | О | Ы | Т | Д | А | Е | Ч | С | Б | О | Ы | К | Г | Л | З | А |
| Ш | Б | Я | В | П | Л | А | Ц | Ю | Р | И | Т | А | Р | Ц | С | Н | Д | В | М |
| Я | Ь | Н | Ч | Б | А | Л | М | Ч | О | М | О | Я | Ы | О | В | У | Н | Т | П |
| Т | Е | П | Л | О | С | Е | Т | Ь | Ц | И | П | Ш | Е | И | Е | Ч | Г | Х | О |
| У | Ж | Д | Э | Ъ | Е | П | Г | Л | С | Е | Л | Р | К | Б | Т | Н | А | Ю | Ч |
| А | Д | С | Ч | Е | Т | Ч | И | К | Г | Ш | И | Ц | А | П | Ж | Д | З | Э | К |
| Л | Ф | О | Ж | Х | Р | П | Е | Х | О | Ч | В | И | П | Д | Ф | Д | Ы | Ц | А |
| С | В | Е | Т | О | Д | И | О | Д | Ф | Ю | О | Ж | В | Ч | Ц | Е | Г | З | О |
| Д | О | Ы | Л | Щ | З | Ц | Б | Ю | З | Н | К | Н | Ь | В | О | Д | А | Н | М |
| Е | Р | Р | О | Г | Б | А | Т | А | Р | Е | Я | Т | А | Ы | Ф | Н | З | Й | У |
| Н | П | М | Т | Т | Ц | Я | М | Д | Х | Ь | Б | Ч | Н | Л | А | В | Л | Ы | О |
| Г | В | С | О | Ю | Е | Ш | У | Ы | Э | Л | Е | К | Т | Р | О | С | Е | Т | Ь |
| Ш | И | Ч | П | М | Х | Щ | И | Й | К | О | Л | П | Н | С | Ч | Е | У | Ц | Я |
| З | Л | Я | Л | А | Ж | О | В | Р | У | Г | М | Д | Ш | М | У | А | О | Я | Ч |
| Л | К | Й | Е | Д | Э | Л | Е | К | Т | Р | И | Ч | Е | С | Т | В | О | Х | Ъ |
| М | А | Ц | Н | Э | Н | О | Я | У | Ц | С | Ь | Б | Л | Д | Г | Ш | И | С | Н |
| И | А | У | И | Я | Р | О | З | Е | Т | К | А | Д | Ж | Э | Ы | В | М | Т | И |
| Т | К | Ю | Е | Ф | Д | В | О | Н | Т | С | Р | Л | Д | Ж | Ш | А | Ы | Н | К |

**Зря энергию не трать:
дверцу надо закрывать!
никогда нельзя открытым
холодильник оставлять.**



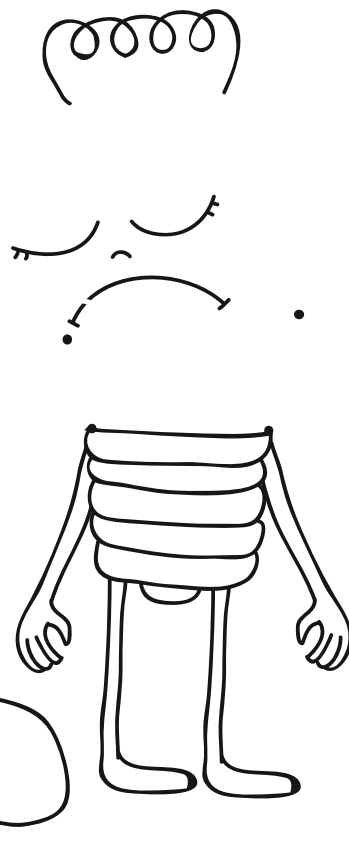
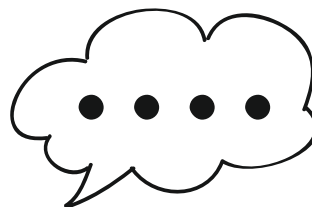
СОВЕТ:
**плотно закрывайте дверцу
холодильника. систематически
осматривайте уплотнитель
дверцы. он должен быть чистым
и плотно прилегать к корпусу
и дверце. даже небольшая щель
в уплотнении увеличивает расход
электроэнергии на 20-30 %.**



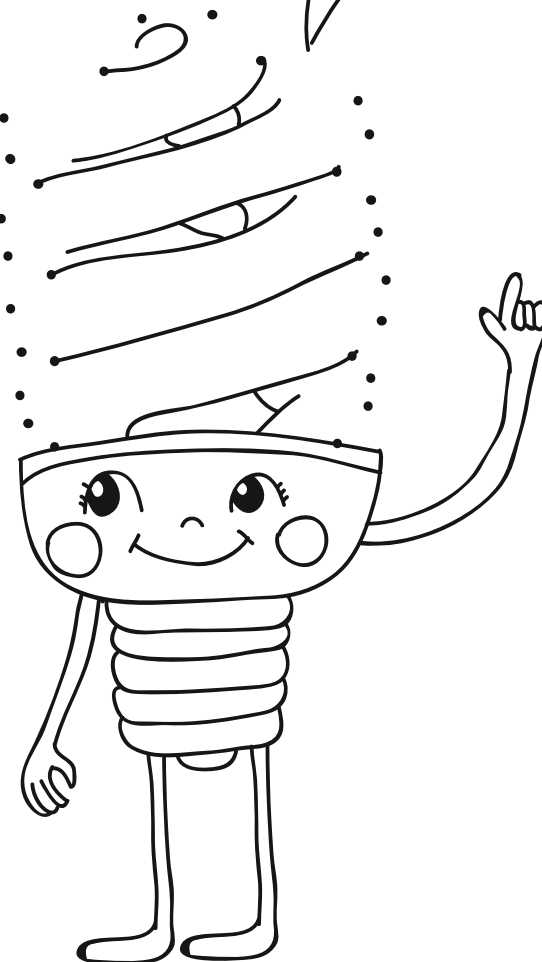
ЗАДАНИЕ:

**СОЕДИНИТЕ ТОЧКИ И РАСКРАСЬТЕ КАРТИНКУ,
ЧТОБЫ ПОМОЧЬ ЛАМПОЧКАМ СТАТЬ ЯРЧЕ!**

**ЗНАЙ, ЧТО НУЖНО ЭКОНОМИТЬ
ВОДУ, УГОЛЬ, ГАЗ И СВЕТ!
ЕСЛИ БУДЕШЬ ЭТО ДЕЛАТЬ,
ХВАТИТ ИХ НА СОТНИ ЛЕТ.**



**ТЕБЕ НАДО БЫТЬ
БОЛЕЕ ЭКОНОМНОЙ!**

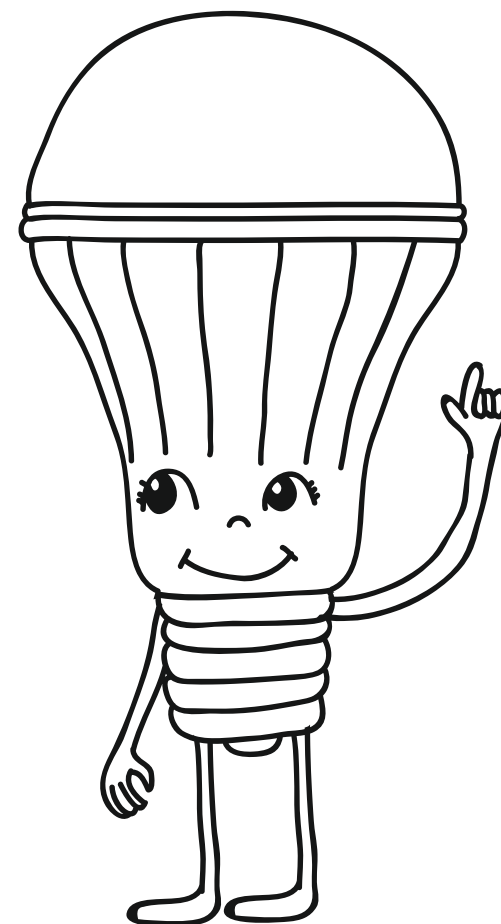


10 ПРАВИЛ

КАК СБЕРЕЧЬ ЭНЕРГИЮ:

1. ВЫХОДЯ ИЗ КОМНАТЫ, ВЫКЛЮЧАЙ СВЕТ (СЛЕДИ ЗА ЗАБЫВЧИВЫМИ ВЗРОСЛЫМИ)
2. ПРОТИРАЙ ОТ ПЫЛИ ЛАМПЫ В СВЕТИЛЬНИКАХ И ЛЮСТРАХ (ТОЛЬКО СНАЧАЛА ВЫКЛЮЧИ СВЕТ!)
3. ИСПОЛЬЗУЙ ДЛЯ ОСВЕЩЕНИЯ ДНЕВНОЙ СВЕТА – ОТКРЫВАЙ ДНЕМ ШТОРЫ И ЖАЛЮЗИ
4. ЕСЛИ ТЫ ЧИТАЕШЬ ИЛИ ДЕЛАЕШЬ УРОКИ, ВКЛЮЧИ НАСТОЛЬНУЮ ЛАМПУ И ВЫКЛЮЧИ ЛЮСТРУ
5. ВЫКЛЮЧАЙ ИЗ РОЗЕТКИ ТЕЛЕВИЗОР И КОМПЬЮТЕР
6. ПОЧИСТИ ЧАЙНИК ОТ НАКИПИ И КИПЯТИ СТОЛЬКО ВОДЫ, СКОЛЬКО ХОЧЕШЬ ИСПОЛЬЗОВАТЬ
7. НЕ СТАВЬ В ХОЛОДИЛЬНИК ГОРЯЧУЮ ЕДУ, ОСТУДИ ЕЕ ДО КОМНАТНОЙ ТЕМПЕРАТУРЫ
8. ПРОВЕТРИВАЙ СВОЮ КОМНАТУ ИНТЕНСИВНО, НЕ ОСТАВЛЯЙ ОКНА ПРИОТКРЫТЫМИ
9. ВЫКЛЮЧАЙ ЗАРЯДНОЕ УСТРОЙСТВО ИЗ РОЗЕТКИ, КОГДА ТВОЙ ТЕЛЕФОН УЖЕ ЗАРЯДИЛСЯ
(И НАУЧИ ЭТОМУ ВЗРОСЛЫХ)
10. РАСХОДУЙ ВОДУ С УМОМ (КОГДА ЧИСТИШЬ ЗУБЫ, ВЫКЛЮЧАЙ КРАН И ИСПОЛЬЗУЙ СТАКАНЧИК)

**СБЕРЕГАЙ ЗДЕСЬ
И СЕЙЧАС!**





Электрификация

выставочный павильон

Раскраска разработана ОАО «Выставочный павильон «Электрификация»
для Всероссийского Фестиваля энергосбережения #ВместеЯрче